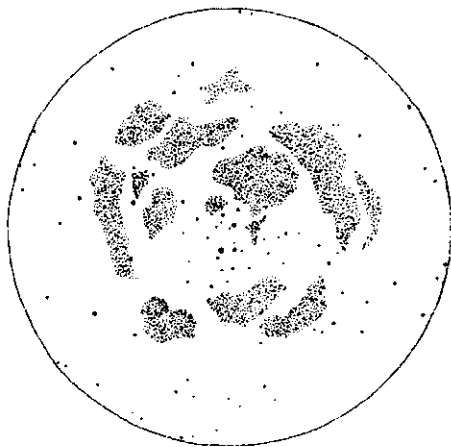
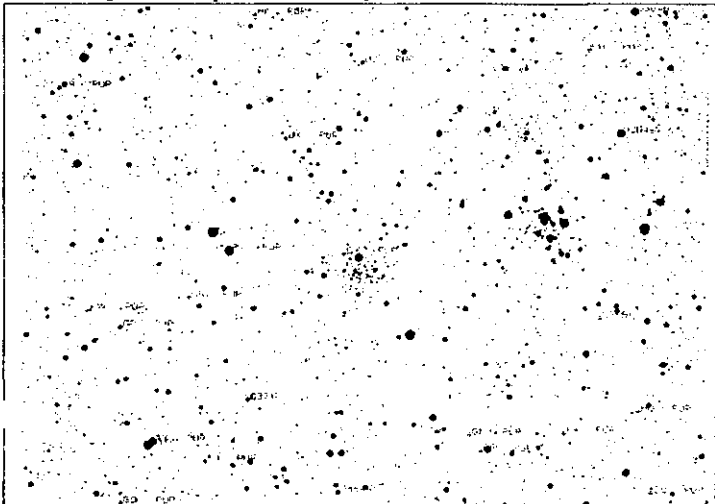


Hvězdkupy jsou tak blízko u sebe, že jsou za dobrých podmínek společně pozorovatelné v zorném poli Somet binaru 25x100. Co se týká vzdálenosti leží



Obr. 4: Kresba NGC 2244 pořízená v noci z 3./4. 12. 1994 autorem článku pomocí dalekohledu Somet Binar 25x100. Kromě hvězdokupy jsou zde zakresleny také nejjasnější viditelné části mlhoviny Rosseta.

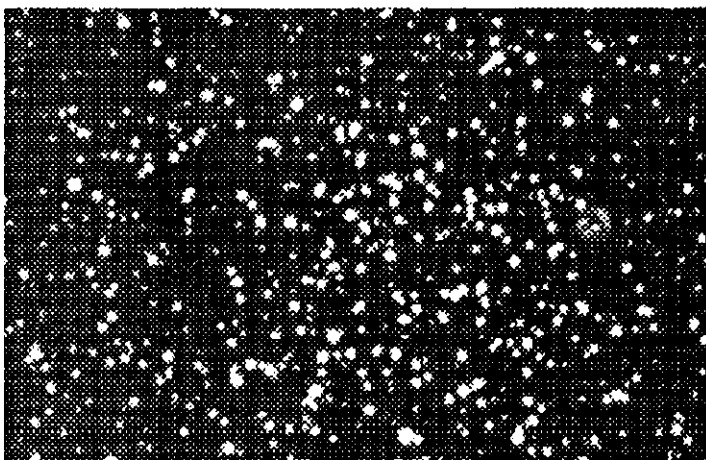
M 46 dvakrát dále než její jasnější sousedka. Zatím co v M 47 dominují jasné dobře rozlišitelné hvězdy, M 46 obsahuje hvězdy mnohem slabší a je proto vhodným objektem pro větší astronomický dalekohled. Tady se můžeme pokusit vyhledat méně známou ale překrásnou planetární mlhovinu NGC 2438 která se promítá na severní okraj této hvězdokupy. Její úhlový průměr je asi 1,1' a vizuální jasnost 10 mag. Je proto dostupná i menším dalekohledům. Mohu z vlastní zkušenosti říci, že pohled na překrásný prstenec planetární mlhoviny promítající se na bohatou otevřenou hvězdokupu je úchvatný a nezapomenutelný.



Obr. 5: Podrobná mapka otevřených hvězdokup M 46 a M 47 která může posloužit k vyhledání planetární mlhoviny NGC 2438. Pole má velikost 3°x4° . Zaneseny jsou zde hvězdy do 13 mag.

Kolébky hvězd

Brzy nastanou vánoce - svátky klidu a míru. Zkuste proto v této době za dlouhých zimních nocí najít mezi hvězdami Vánoční stromeček, Růžici a dvojici pěkných otevřených hvězdokup, které tu září pro ty, co se chtějí dívat a poznávat krásy ukryté v hlubinách vesmíru.



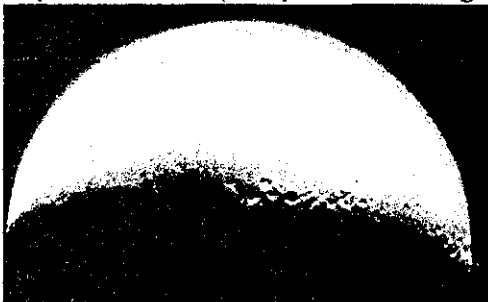
Obr. 6: Fotografie otevřené hvězdokupy M 46 s planetární mlhovinou NGC 2438 byla pořízena v noci dne 3.12.1994 autorem článku pomocí reflektoru 570/2950mm hvězdárny na Kletci. Expozice - 45 minut na Fomapan 400.

□

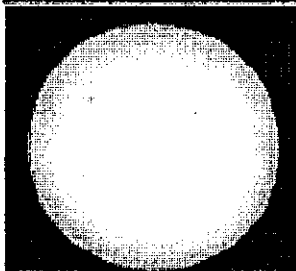
Pozorování v Žebráku

Na naši výzvu v Astropisu č. 3/94 zareagoval pan Karel Růžička z hvězdárny v Žebráku. Tato hvězdárna je v období od dubna do října otevřena vždy v pátek večer večer pro veřejnost. Letos ji navštívilo 120 lidí z okolí i z Prahy.

Pravidelně se zde fotografuje Slunce, večer potom například Měsíc (viz. přiložené fotografie).



Měsíc dne 19.11. 1993 v 17h 30 min z hvězdárny Žebrák.



Slunce dne 19.5. 1990 v 15h 10 min z hvězdárny Žebrák.

RAM